

Cabinet bien-être : 25 rue du Bignon, Chantepie

Comment vous rendre jusqu'au cabinet ?

Le bâtiment 25 est bien caché ...

Peut-être pourriez vous avoir besoin de quelques indications en plus du GPS !



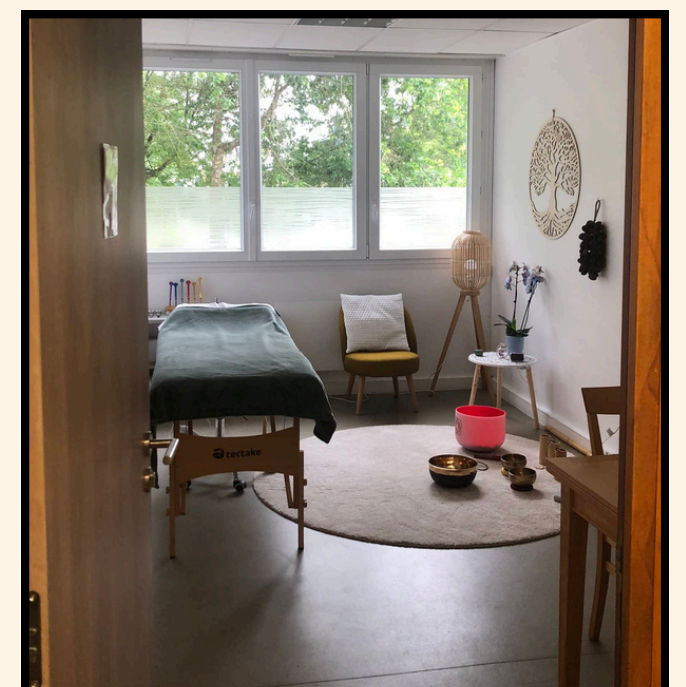
En arrivant **rue de la Frébardière**, n'attendez pas de voir le n°25, tournez lorsque **vous apercevez le n°33**.

Point de repère :
l'hôtel Formule 1



Puis, avancez **encore quelques mètres** malgré le sens interdit.

Vous pourrez vous garer **juste devant l'entrée**.



Vous y êtes presque !

1er étage à votre droite

Vous êtes arrivé !